

# DOLGA POLETNA OBLEKA

## NAVODILA ZA TISKANJE IN REZANJE KROJA:

Pri tiskanju kroja nastavite merilo na 100 %. Najprej natisnite prvo stran in preverite velikost testnega kvadrata, ki mora meriti 5 × 5 cm.

Ko je vse pravilno natisnjeno, razporedite liste po označenem zaporedju – od 1A do 6A, od 1B do 6B in tako naprej.

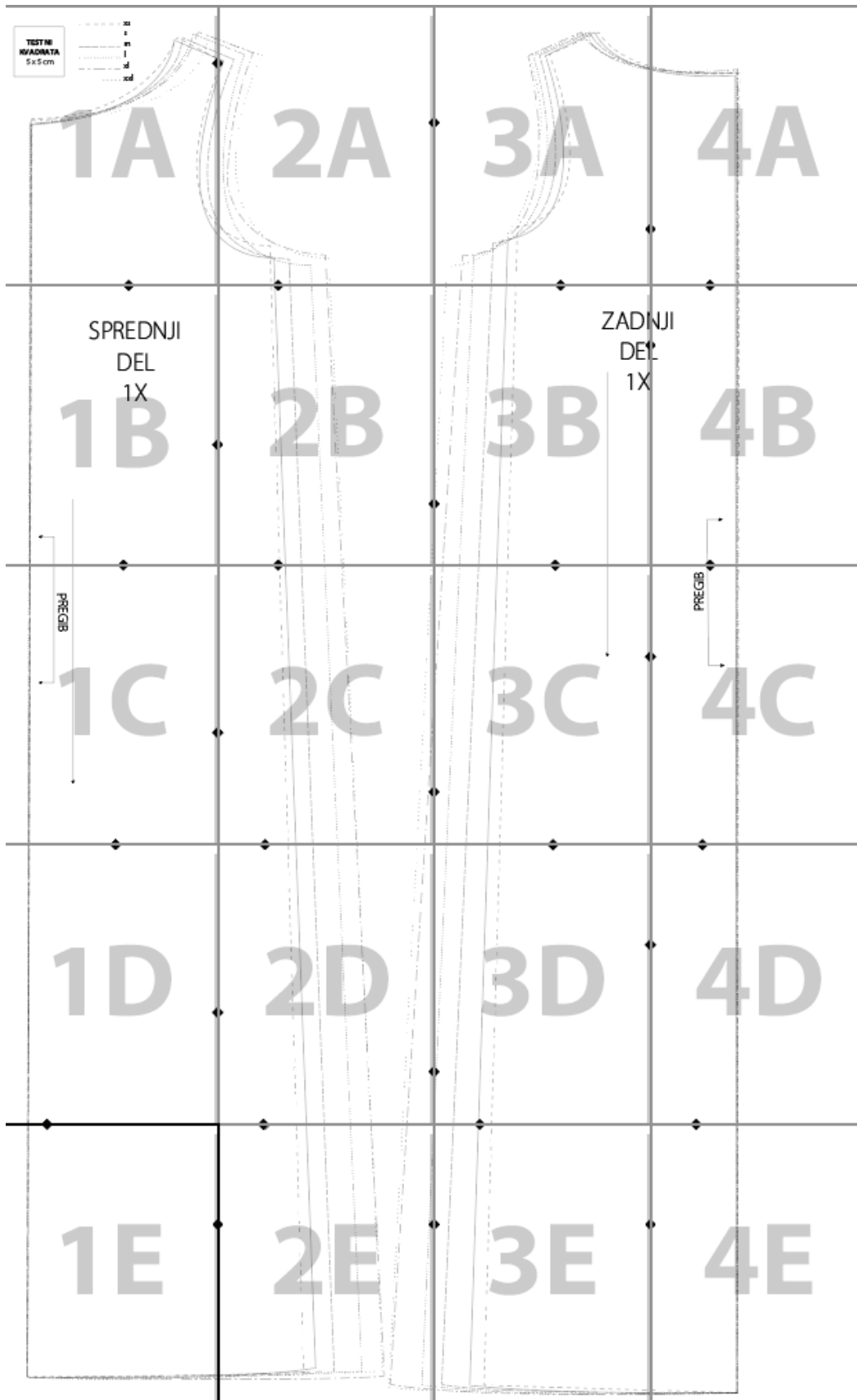
Liste nato zlepimo skupaj in režemo po črtkani liniji.

Dodatek za šiv 1 cm je že vključen v kroju, zato ga ni treba dodajati posebej.

Pri rezanju blaga bodite pozorni na število potrebnih kosov in označbe delov, ki jih je treba rezati na pregibu blaga.

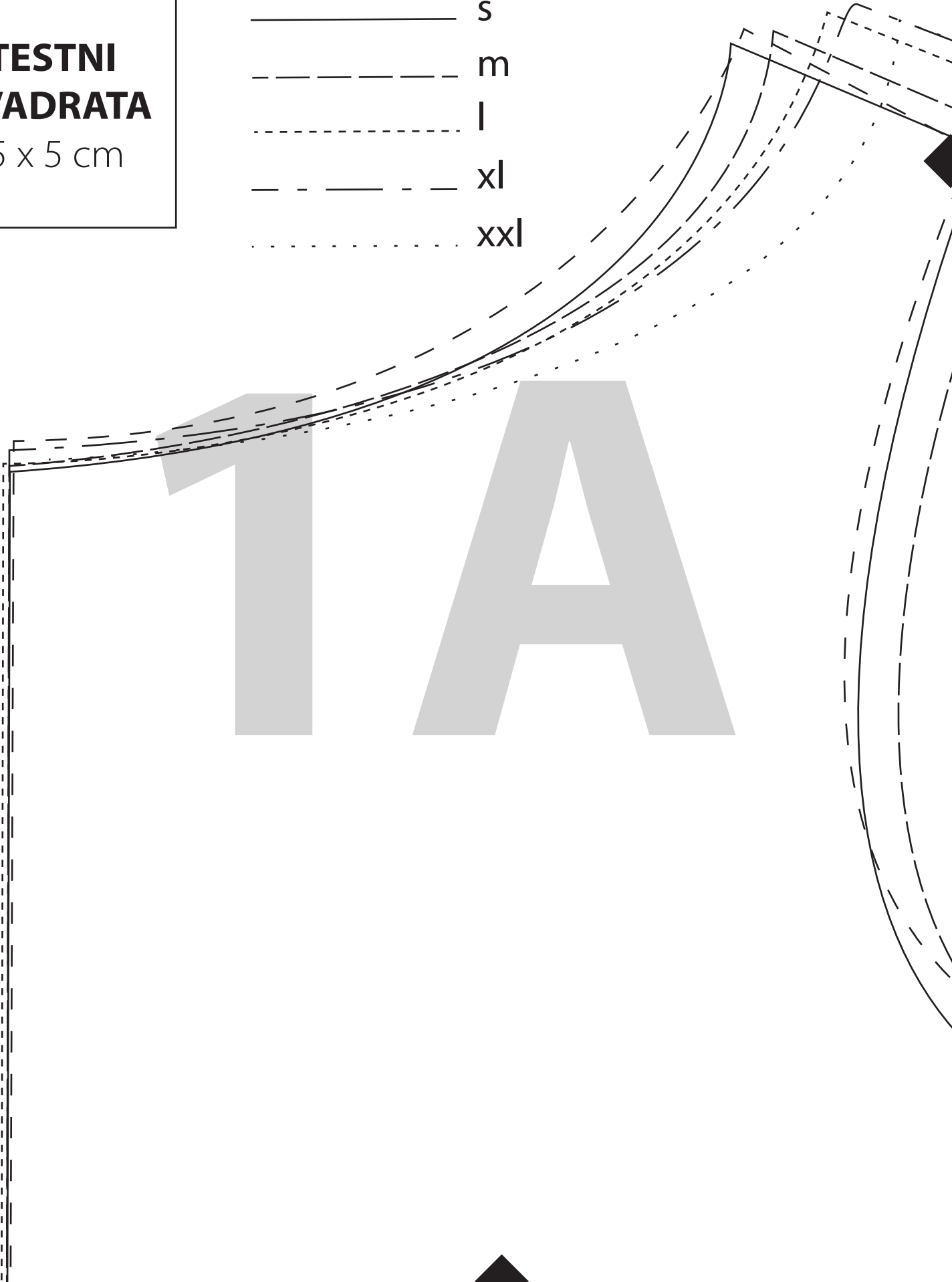
To zagotovi, da bodo vsi deli pravilno poravnani in končni izdelek lepo izdelan.

# PRIKAZ SESTAVE KROJA:



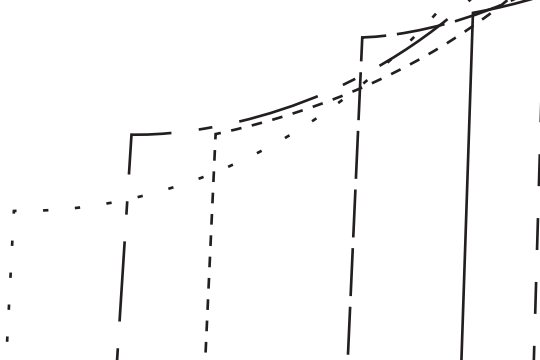
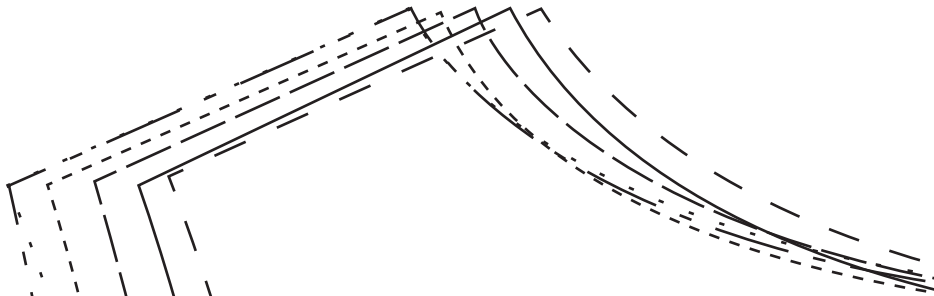
**TESTNI  
KVADRATA**  
5 x 5 cm

- - - - - XS
- \_\_\_\_\_ S
- - - - - M
- ..... L
- - - - - XL
- ..... XXL



2A

ЗА



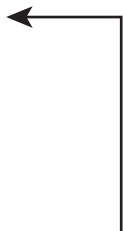


4.A

SPREDNJI  
DEL

1X

1B



2B

ZADN

DE

1X

3B

NJI

4B





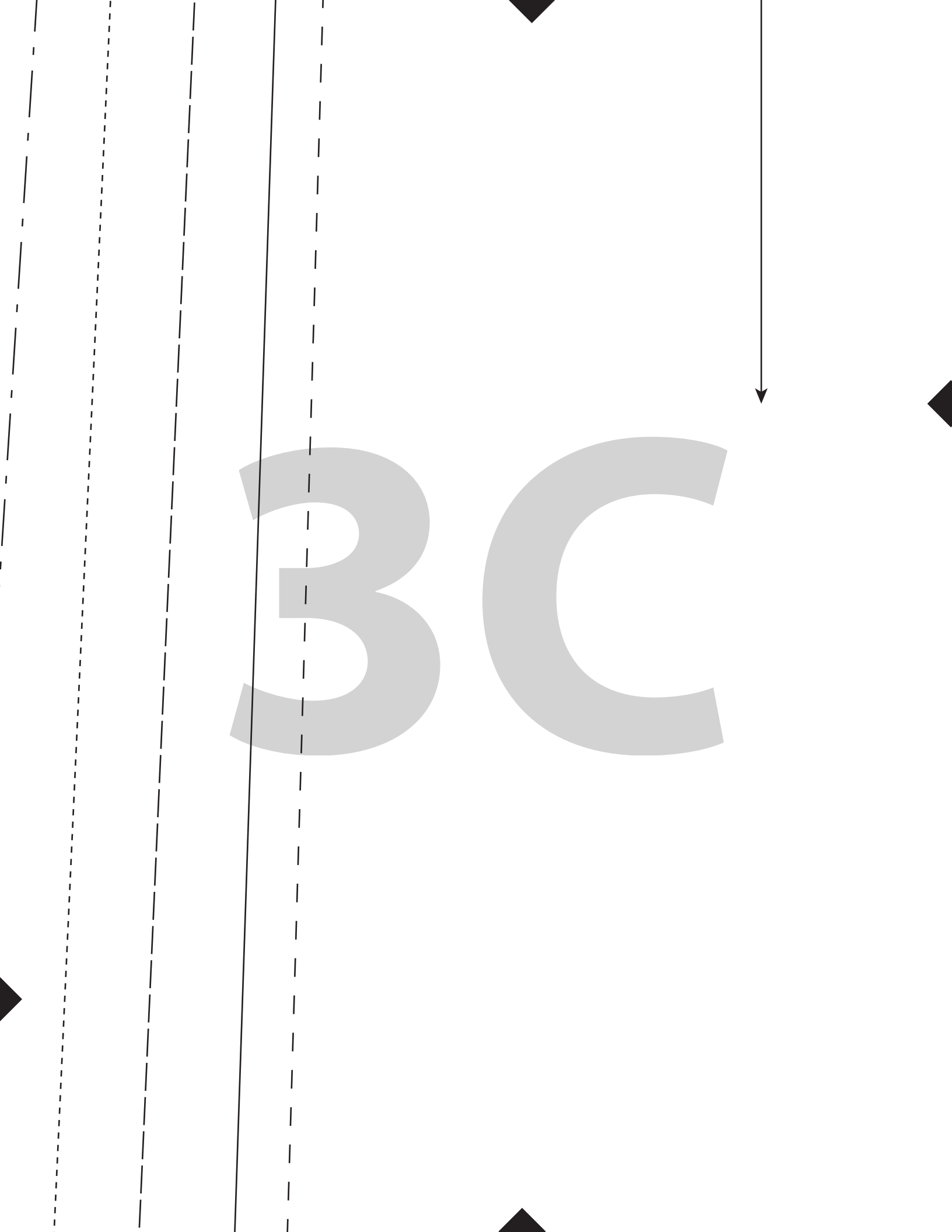
1C

PREGIB



2C

3 C



PREGIB

4C

1D

2D

3D

4D

1E

2E

3E

4E